



Netzwerk **TRANSFORMATIVE**

Region Heilbronn-Franken

VERKEHR(T) GEDACHT?
FÜR DEN WANDEL DES MOBILITÄTSVERHALTENS BRAUCHT ES NUR
EINE SCHICKE APP.
23.01.2025 | ONLINE



Gefördert durch:



aufgrund eines Beschlusses
des Deutschen Bundestages

Netzwerk TRANSFORMATIVE Heilbronn-Franken

SCHWERPUNKTE:

- **Strategieentwicklung:** Zukunftsorientierte Transformationskonzepte
- **Digitalisierung:** Lösungen für Produktion, Logistik, Vertrieb
- **Fachkräftesicherung:** Analysen, Qualifikationen, Onboarding
- **Produkt- und Marktentwicklung:** Anpassung an neue Anforderungen
- Wegbereitung zu einer **ganzheitlichen Mobilitätswirtschaft**

ANGEBOTE:

- Workshops, Beratung, Pilotprojekte
- **Unterstützung** bei individuellen Bedarfen
- **Kostenübernahme** durch Förderung



Netzwerk TRANSFORMATIVE

Heutige Agenda

- 11:00 Uhr **Begrüßung und Einführung**
- 11:10 Uhr **Impuls Stefan Haendschke,**
Deutsche Plattform für
Mobilitätsmanagement e.V.
- 11:40 Uhr **Fragerunde & Diskussion**
- 11:55 Uhr **Abschluss**



Verkehr(t) gedacht?
Für den Wandel des Mobilitätsverhaltens
braucht es nur eine schicke App.

23. Januar 2025

Stefan Haendschke, DEPOMM e.V.

Inhalt

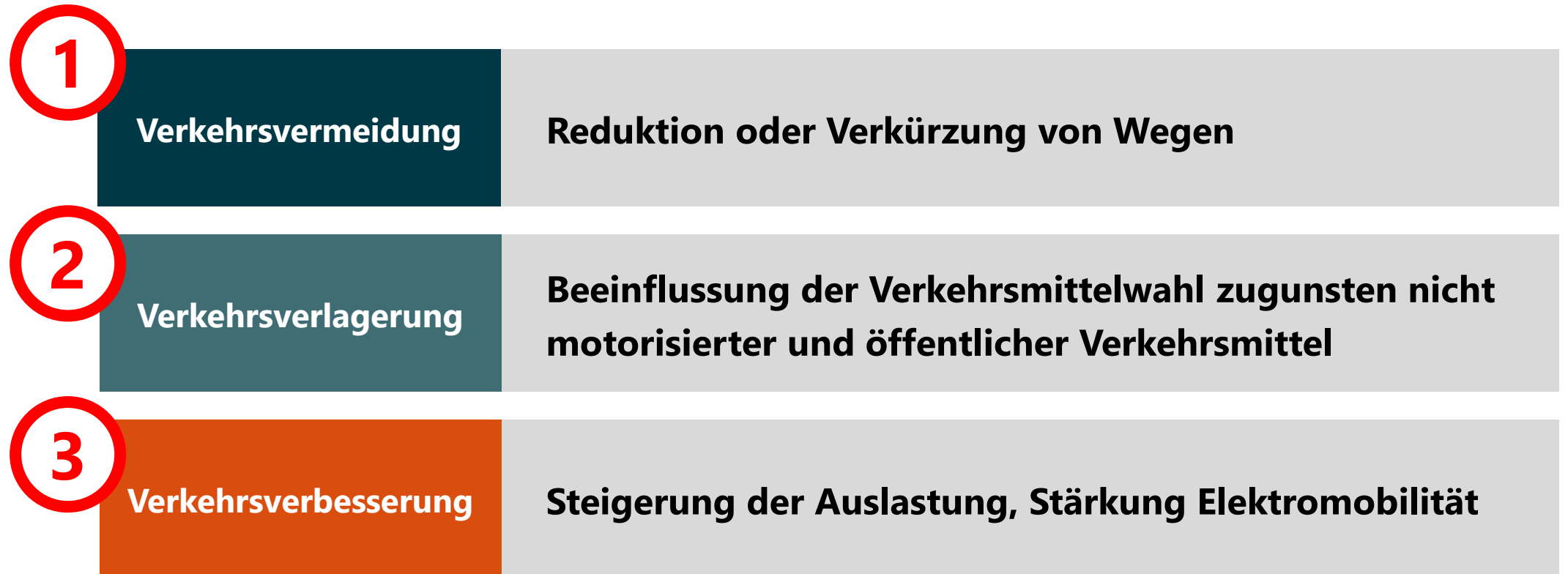
- Der Verhaltensfokus des Mobilitätsmanagements
- Wie entsteht Mobilitätsverhalten und wie lässt es sich beeinflussen?
- Verhaltensänderung durch Mobilitätsmanagement

- Der Verhaltensfokus des Mobilitätsmanagements
- Wie entsteht Mobilitätsverhalten und wie lässt es sich beeinflussen?
- Verhaltensänderung durch Mobilitätsmanagement

Mobilitätsmanagement

**Mit betrieblichem Mobilitätsmanagement unterstützen
Betriebe ihre Beschäftigten bei einer nachhaltigeren
(gesünderen, kostengünstigeren,...) Gestaltung ihrer Arbeits-
und Dienstwege.**

Vermeiden, verlagern, verbessern im Mobilitätsmanagement



1

Verkehrsvermeidung

Reduktion oder Verkürzung von Wegen

2

Verkehrsverlagerung

Beeinflussung der Verkehrsmittelwahl zugunsten nicht motorisierter und öffentlicher Verkehrsmittel

3

Verkehrsverbesserung

Steigerung der Auslastung, Stärkung Elektromobilität

Die Herausforderung des Mobilitätsverhaltens



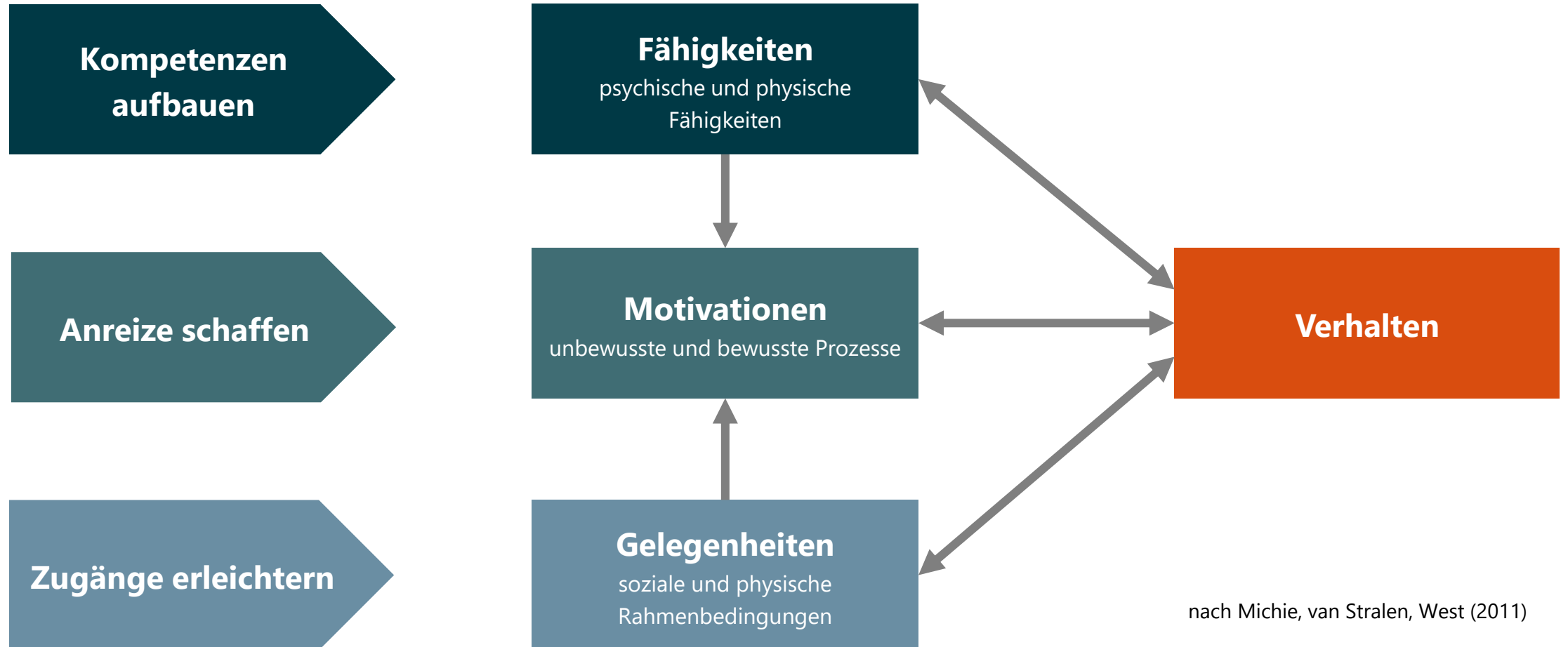
Das Mobilitätsverhalten entspringt keiner spontanen, voll bewussten, rationalen Entscheidung.



Das Mobilitätsverhalten lässt sich nicht direkt adressieren.

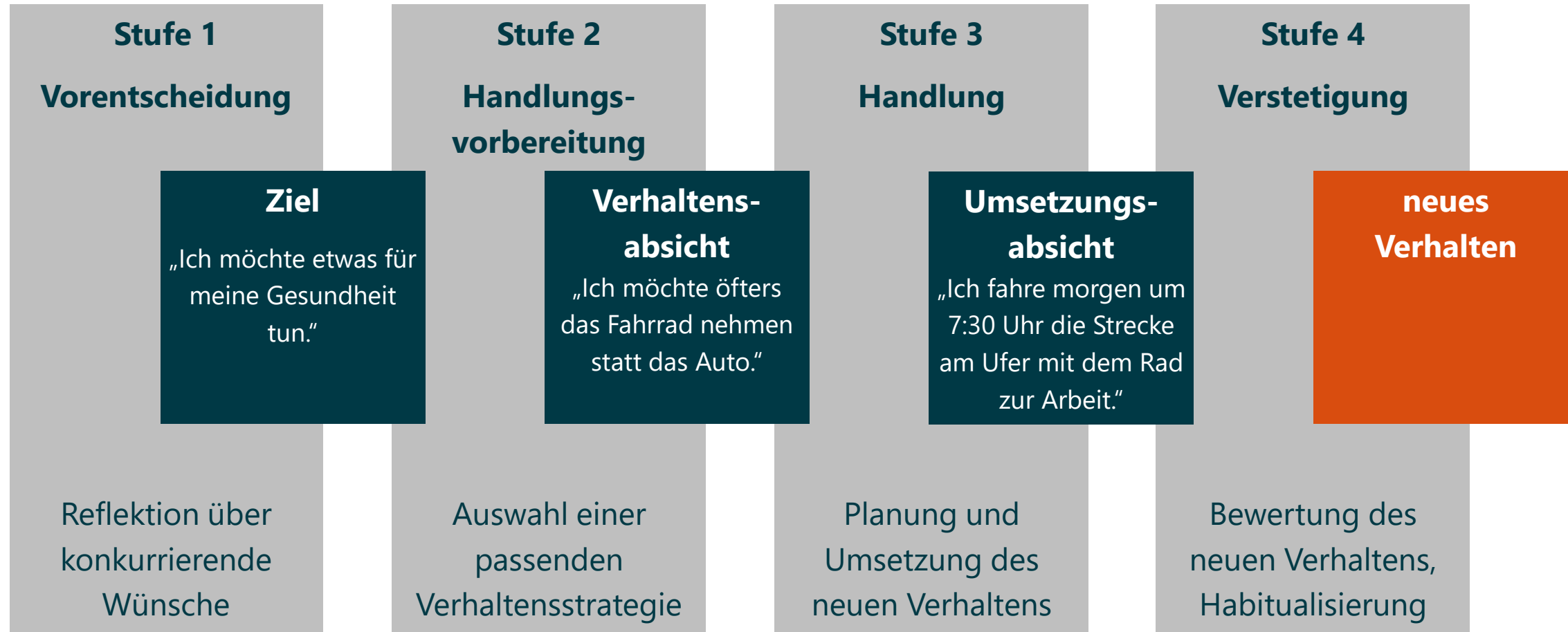
- Der Verhaltensfokus des Mobilitätsmanagements
- Wie entsteht Mobilitätsverhalten und wie lässt es sich beeinflussen?
- Verhaltensänderung durch Mobilitätsmanagement

Einflussfaktoren des Verhaltens nach Michie



nach Michie, van Stralen, West (2011)

Stufen der Verhaltensänderung nach Bamberg



- Der Verhaltensfokus des Mobilitätsmanagements
- Wie entsteht Mobilitätsverhalten und wie lässt es sich beeinflussen?
- Verhaltensänderung durch Mobilitätsmanagement

Das pragmatische Herangehen des Betrieblichen Mobilitätsmanagements

- **Rahmenbedingungen** für Bus & Bahn, Fahrrad und Fahrgemeinschaften verbessern
- **Attraktivität** der Alternativen zur Pkw-Alleinfahrt steigern
- konkrete **Hemmnisse** zu ihrer Nutzung abbauen
- **Transparenz** der Optionen schaffen
- Service und **Optionsvielfalt** bieten statt Verzicht predigen
- **Fehlanreize** zur Pkw-Nutzung reduzieren
- gefestigte **Mobilitätsroutinen** aufbrechen

Am effektivsten: Die Kombination von „Push“ und „Pull“



Abbildung: DEPOMM

Das systematische Vorgehen

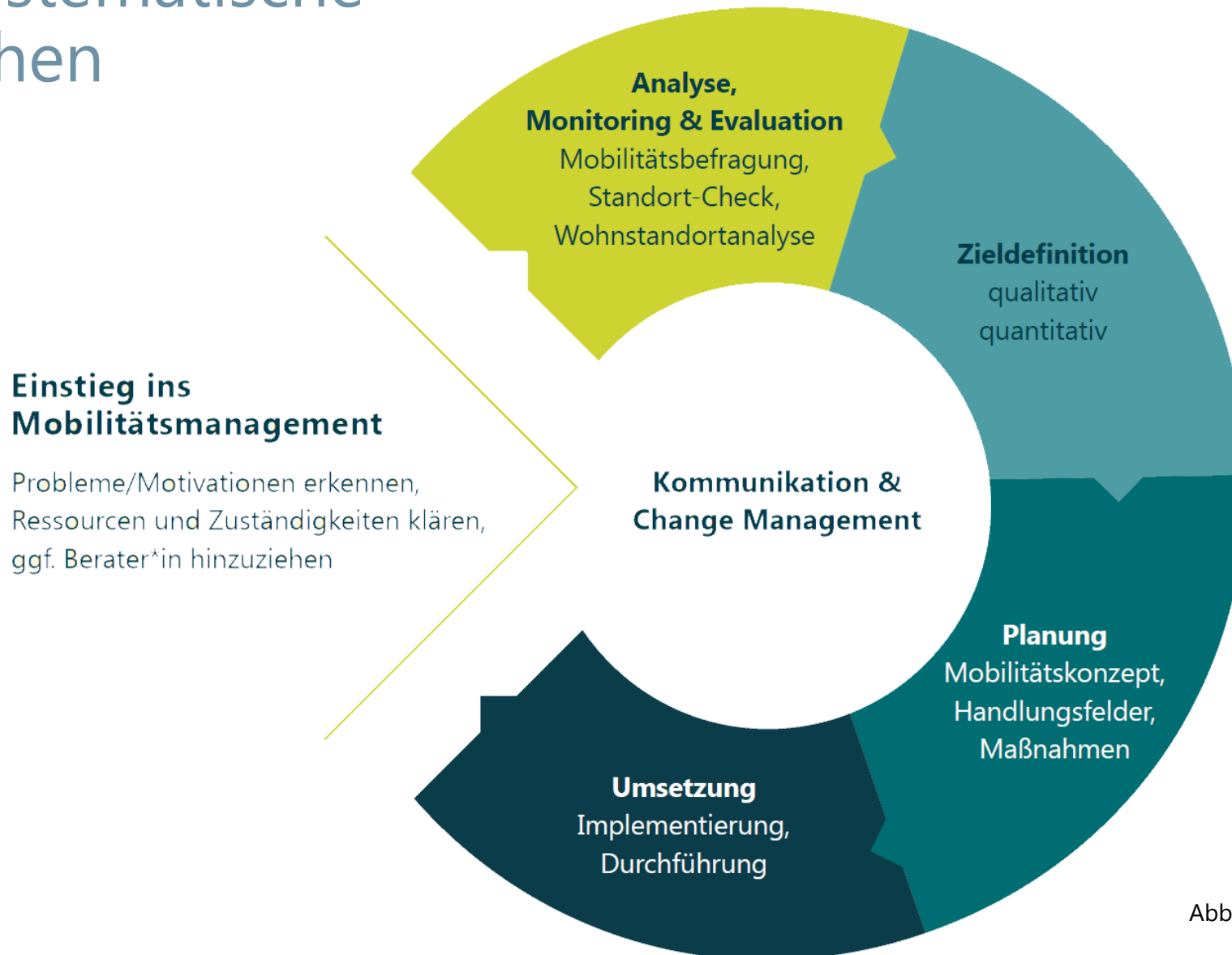


Abbildung: DEPOMM

Warum Ist- & Potenzialanalyse?

interne und externe Begründung des Engagements

**Auswahl, Ausgestaltung und Priorisierung
effektiver und effizienter Maßnahmen**

Definition (und Kontrolle) eindeutiger Ziele

Die Bausteine der Ist- & Potenzialanalyse

Standort-Check

Wie sehen die Rahmenbedingungen am Standort aus?
(Infrastruktur, Angebote, Regelungen,...)

Wohnstandortanalyse

Wo wohnen die Beschäftigten?
Welche Wege haben sie?

Beschäftigtenbefragung

Wie verhalten sich die Beschäftigten aktuell? Warum?
Was sind Hemmnisse zu alternativem Verhalten?

**Welche Maßnahmen haben mit Blick auf die Zielsetzung die besten Wirkungspotenziale?
Wie sind sie zu priorisieren?**

Verhaltensänderung braucht mehr als Duschen und Jobtickets (und eine schicke App)...



Was muss passieren, damit niemand sein/ihr Verhalten ändert?

- Der Arbeitgeber kennt die Zielgruppe(n) und ihre Mobilitätsbedürfnisse nicht.
- Maßnahmen werden blind ausgewählt ohne Blick auf ihre Wirkungspotenziale.
- Maßnahmen werden nur *für* die Belegschaft entwickelt, nicht *mit* ihr.
- Es wird mit Einschränkungen begonnen, bevor es attraktive Alternativen gibt.
- Führungskräfte ändern ihr eigenes Verhalten nicht.
- Gute Angebote werden geschaffen, aber niemand erfährt davon.
- Man verlässt sich auf rationale Argumente.
- Die Kommunikation stützt sich allein auf die Ziele des Arbeitgebers, nicht auf die Interessen der Beschäftigten.
- Der Arbeitgeber versteht sich nur als Sender der Kommunikation.
- ...

Eine Beeinflussung des Mobilitätsverhaltens ist nicht einfach.

Aber gut machbar.

Und sie macht Spaß!

Kontakt



Stefan Haendschke

Stellv. Geschäftsführer • Leiter Betriebliches Mobilitätsmanagement

Deutsche Plattform für Mobilitätsmanagement (DEPOMM) e.V.

Hauptstr. 14 • 10827 Berlin

stefan.haendschke@depomm.de

Tel.: 0171 2920332

www.depomm.de

Netzwerk TRANSFORMATIVE

Unterstützungsangebote des Netzwerks TRANSFORMATIVE



Handbuch
Betriebliches Mobilitäts-
management (BMM)

Praktische Ansätze für KMU
in der Region Heilbronn-Franken



Handbuch 08

Netzwerkkontakte & Veranstaltungen

Qualifizierungsworkshop
zum „Betrieblichen
Mobilitätsmanager“

Online-Selbstanalysetool
für Unternehmen in HN-F

Mobilitätsberatung zur
Verhaltensänderung für
Beschäftigte

Pilotprojekte

Wissensnuggets
„Verkehr(t) gedacht“

Nächster Termin am 27.02.



Netzwerk TRANSFORMATIVE

Ihre Themen zum Betrieblichem Mobilitätsmanagement

**Welche Themen bewegen Sie aktuell
oder stehen auf Ihrer Agenda für das
neue Jahr?**

Teilen Sie uns mit, wo Sie mehr
Informationen oder Unterstützung
benötigen – wir gestalten unsere Inhalte
gern nach Ihren Bedürfnissen!



Netzwerk TRANSFORMATIVE

Projektteam der WHF



Johanna Häfele
Projektleiterin
07131/3825-240
j.haefele@heilbronn-franken.com



Lisa Richter
Projektmanagerin
07131/3825-120
l.richter@heilbronn-franken.com



Jasmin Lang
Projektmanagerin
07131/3825-130
j.lang@heilbronn-franken.com

Machen Sie mit!



transformotive.de